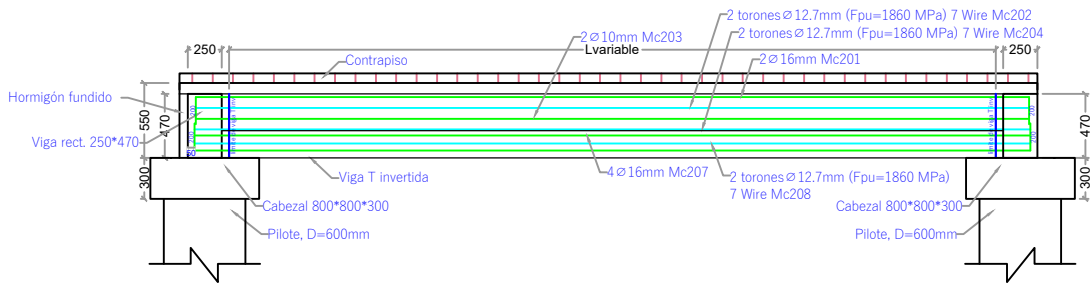
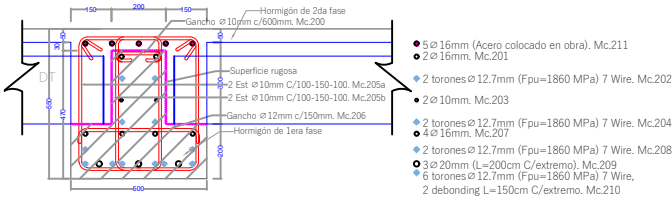


DETALLE DE ARMADURA EN SECCIÓN TRANSVERSAL Y LONGITUDINAL  
ESC. 1-25

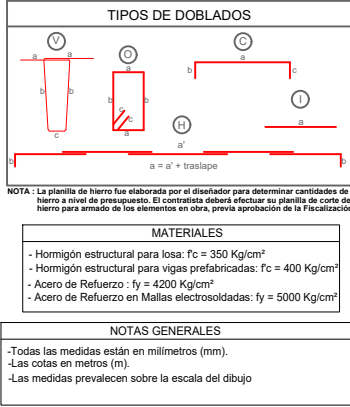
Viga Prefabricada T invertida - T INV



FASE 1														
MODULO 6														
VIGA T INVERTIDA				Codigo:	Viga T INV-M6-01				Longitud prom=	2945 mm		Cant vigas:	1 U	
PLANILLA DE HIERRO DE VIGAS (fy=4200 Kg)														
Mc	Tipo	Φ mm	Espac. (mm)	Cant.	Dimensiones (m)					Longitud (m)		Peso (kg)		Obs
					a	b	c	d	e	Unidad	Total	Unitario	Total	
200	C	10	600	5	0,06	0,17	0,06			0,29	1,45	0,18	0,89	Gancho
201	C	16		2	0,20	3,55	0,20			3,95	7,89	6,23	12,45	
203	C	10		2	0,15	3,55	0,15			3,85	7,69	2,37	4,74	
205 a	O	10	100-150-100	27	0,30	0,49	0,30	0,49	0,15	1,73	46,71	1,07	28,80	Estribo *2
205 b	O	10	100-150-100	27	0,30	0,49	0,30	0,49	0,15	1,73	46,71	1,07	28,80	Estribo *2
206	C	12	150	20	0,06	0,44	0,06			0,56	11,20	0,50	9,94	Gancho
207	C	16		4	0,15	3,55	0,15			3,85	15,38	6,07	24,27	
209	C	20		3	0,20	3,55	0,20			3,95	11,84	9,73	29,19	
Total de VIGA T INVERTIDA													139,09	
Total de vigas codigo Viga T INV-M6-01													139,09	
VIGA T INVERTIDA				Codigo:	Viga T INV-M6-02-03				Longitud prom=	5380 mm		Cant vigas:	3 U	
PLANILLA DE HIERRO DE VIGAS (fy=4200 Kg)														
Mc	Tipo	Φ mm	Espac. (mm)	Cant.	Dimensiones (m)					Longitud (m)		Peso (kg)		Obs
					a	b	c	d	e	Unidad	Total	Unitario	Total	
200	C	10	600	9	0,06	0,17	0,06			0,29	2,61	0,18	1,61	Gancho
201	C	16		2	0,20	5,98	0,20			6,38	12,76	10,07	20,14	
203	C	10		2	0,15	5,98	0,15			6,28	12,56	3,87	7,74	
205 a	O	10	100-150-100	48	0,30	0,49	0,30	0,49	0,15	1,73	83,04	1,07	51,20	Estribo *2
205 b	O	10	100-150-100	48	0,30	0,49	0,30	0,49	0,15	1,73	83,04	1,07	51,20	Estribo *2
206	C	12	150	36	0,06	0,44	0,06			0,56	20,16	0,50	17,90	Gancho
207	C	16		4	0,15	5,98	0,15			6,28	25,12	9,91	39,65	
209	C	20		3	0,20	5,98	0,20			6,38	19,14	15,73	47,20	
Total de VIGA T INVERTIDA													236,64	
Total de vigas codigo Viga T INV-M6-02-03													709,91	
VIGA T INVERTIDA				Codigo:	Viga T INV-M6-04				Longitud prom=	4000 mm		Cant vigas:	3 U	
PLANILLA DE HIERRO DE VIGAS (fy=4200 Kg)														
Mc	Tipo	Φ mm	Espac. (mm)	Cant.	Dimensiones (m)					Longitud (m)		Peso (kg)		Obs
					a	b	c	d	e	Unidad	Total	Unitario	Total	
200	C	10	600	7	0,06	0,17	0,06			0,29	2,03	0,18	1,25	Gancho
201	C	16		2	0,20	4,60	0,20			5,00	10,00	7,89	15,78	
203	C	10		2	0,15	4,60	0,15			4,90	9,80	3,02	6,04	
205 a	O	10	100-150-100	36	0,30	0,49	0,30	0,49	0,15	1,73	62,28	1,07	38,40	Estribo *2
205 b	O	10	100-150-100	36	0,30	0,49	0,30	0,49	0,15	1,73	62,28	1,07	38,40	Estribo *2
206	C	12	150	27	0,06	0,44	0,06			0,56	15,12	0,50	13,42	Gancho
207	C	16		4	0,15	4,60	0,15			4,90	19,60	7,73	30,94	
209	C	20		3	0,20	4,60	0,20			5,00	15,00	12,33	36,99	
Total de VIGA T INVERTIDA													181,22	
Total de vigas codigo Viga T INV-M6-04													543,67	

FASE 1												
MODULO 6												
VIGA T INVERTIDA				Codigo: Viga T INV-M6-01			Longitud prom= 2945 mm			Cant vigas: 1 U		
PLANILLA DE TORONES EN VIGAS (fy=4200 Kg)												
Mc	Tipo	Φ mm	Cant.	Dimensiones (m)		Longitud (m)		Peso (kg)		Obs		
				a	e	Unidad	Total	Unitario	Total			
202	I	12,7	2	3,545		3,55	7,09	3,53	7,05			
204	I	12,7	2	3,545		3,55	7,09	3,53	7,05			
208	I	12,7	2	3,545		3,55	7,09	3,53	7,05			
210	I	12,7	6	3,545		3,55	21,27	3,53	21,15			
Total de VIGA T INVERTIDA									42,30			
Total de vigas codigo Viga T INV-M6-01									42,30			
VIGA T INVERTIDA				Codigo: Viga T INV-M6-02-03			Longitud prom= 5380 mm			Cant vigas: 3 U		
PLANILLA DE TORONES EN VIGAS (fy=4200 Kg)												
Mc	Tipo	Φ mm	Cant.	Dimensiones (m)		Longitud (m)		Peso (kg)		Obs		
				a	e	Unidad	Total	Unitario	Total			
202	I	12,7	2	5,980		5,98	11,96	5,95	11,89			
204	I	12,7	2	5,980		5,98	11,96	5,95	11,89			
208	I	12,7	2	5,980		5,98	11,96	5,95	11,89			
210	I	12,7	6	5,980		5,98	35,88	5,95	35,68			
Total de VIGA T INVERTIDA									47,57			
Total de vigas codigo Viga T INV-M6-02-03									142,72			
VIGA T INVERTIDA				Codigo: Viga T INV-M6-04			Longitud prom= 4000 mm			Cant vigas: 3 U		
PLANILLA DE TORONES EN VIGAS (fy=4200 Kg)												
Mc	Tipo	Φ mm	Cant.	Dimensiones (m)		Longitud (m)		Peso (kg)		Obs		
				a	e	Unidad	Total	Unitario	Total			
202	I	12,7	2	4,600		4,60	9,20	4,57	9,15			
204	I	12,7	2	4,600		4,60	9,20	4,57	9,15			
208	I	12,7	2	4,600		4,60	9,20	4,57	9,15			
210	I	12,7	6	4,600		4,60	27,60	4,57	27,45			
Total de VIGA T INVERTIDA									36,59			
Total de vigas codigo Viga T INV-M6-04									109,78			

FASE 1				
MODULO 6				
PLANILLA DE HORMIGON DE VIGAS PREFABRICADAS (f'c= 400 kg/cm <sup>2</sup> )				
VIGA T INVERTIDA		Codigo	Longitud (mm)	Cantidad
Area (m <sup>2</sup> )		Viga T INV-M6-01	2945	1
		Viga T INV-M6-02-03	5380	3
		Viga T INV-M6-04	4000	3
		TOTAL=		4,787



GOBIERNO AUTÓNOMO  
DESCENTRALIZADO  
ILUSTRE MUNICIPALIDAD DEL  
CANTÓN DAULE

**Daule**  
Capital Arrocería del Ecuador

DR. WILSON CAÑIZARES VILLAMAR  
ALCALDE  
ADMINISTRACIÓN 2023 -2027

UBICACIÓN

PROYECTO:

CONSTRUCCIÓN DEL MALECÓN EN LA  
PARROQUIA URBANA SATÉLITE LA  
AURORA

ELABORADO POR:

ARQ. FERNANDO SAN LUCAS MACÍAS  
DIRECTOR GENERAL DE DESARROLLO  
Y ORDENAMIENTO TERRITORIAL

REVISADO POR:

ING. JAVIER PRIETO LAINA  
SUBDIRECTOR DE CONSTRUCCION Y  
MANTENIMIENTO

APROBADO POR:

ING. ÁNGEL TAIPE VELIZ  
DIRECTOR GENERAL DE OBRAS  
PÚBLICAS

CONTIENE:

SECCIÓN TRANSVERSAL Y LONGITUDINAL DE VIGA T  
INVERTIDA, CANTIDADES DE HORMIGÓN, ACERO DE  
REFUERZO, ACERO DE TORONES .

ESCALA:

indicada

CÓDIGO:

E-F1-M6

FECHA:

MAYO 2025 10 4-10